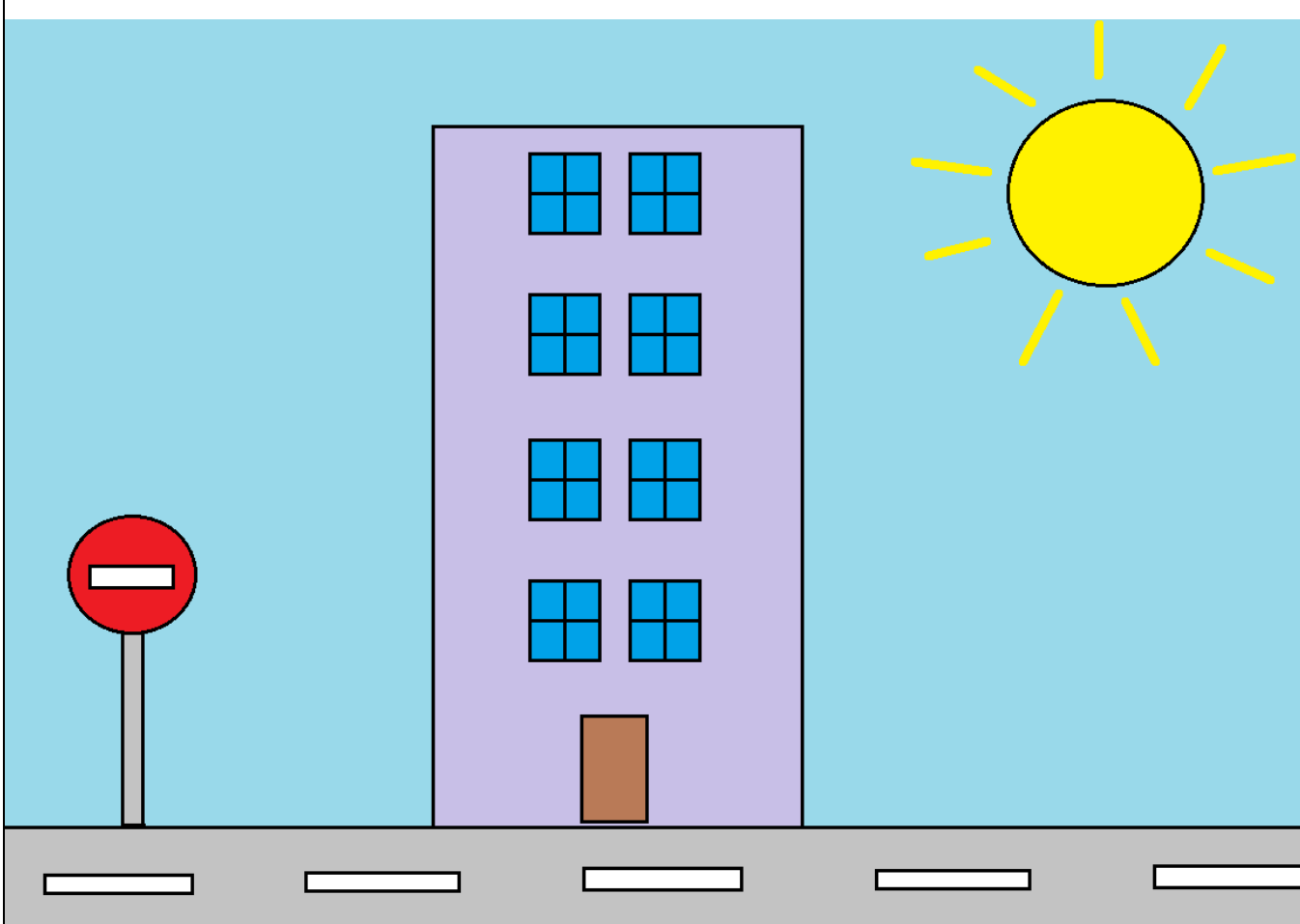


A **kitöltés** (vödör) eszköz segítségével egy összefüggő, egyszínű terület **színét** tudod megváltoztatni.

Amikor egy alakzat megrajzolását befejezted, körülötte megjelenik egy szaggatott vonal, körülötte kis négyzetekkel. Ezt **kijelölésnek** nevezzük. Ilyenkor az egérrel (a megjelenő négy irányba mutató nyíllal) el tudod **mozgatni** az alakzatot.

Ha egy képrészletet kijelölsz, akkor sokszorozni is tudod (először **másolod**, majd utána **beilleszted**). Ha nem szeretnéd a fehér háttérszínt másolni, akkor a **kijelölést átlátszóra** kell beállítani. Nézd meg, hogy mi történik a **kivágás** műveletnél!



Feladatok

1. Készítsd el a fenti rajzot! A munkához nyisd meg a Paint programot! Kezd először az ablakok elkészítésével! Használj másolást!
2. Az ablakok köré készítsd el a házat az ajtóval együtt, majd húzz alá egy vonalat. A vonal alatti rész lesz az úttest.
3. Készítsd el alakzatok és színezés segítségével a közlekedési táblát és a napocskát is! Végül töltsd ki a hátteret világoskék színnel!
4. Ha végeztél a munkával, mentsd el azt a saját mappádba Város néven!